

LOCALITÀ

Comune di Esanatoglia

DATA
Luglio 2020

ELENCO ELABORATI

1. **ADDENDUM** alla relazione generale
3. **ADDENDUM** all'elaborato grafico relativo alle modifiche progettuali e allegati
4. **ADDENDUM** al capitolato speciale degli appalti
5. **ELABORATO SOSTITUTIVO** al computo metrico, elenco dei costi unitari e analisi dei prezzi
6. **ADDENDUM** al piano di sicurezza e coordinamento in fase di progettazione e allegati
7. **ADDENDUM** al piano di manutenzione

COMMITTENTE

Comune di Esanatoglia

R.U.P.

Ing. Sara Simoncini

PROGETTISTA

DIRETTORE LAVORI

COORDINATORE
SICUREZZA

Dott. Arch. Rosita Baldassarri



PROGETTO E UBICAZIONE

Progetto Esecutivo

PalazzoLAB – Borgo delle Idee -
“Esecuzione di opere ed acquisto di attrezzature atte a creare spazi da impiegare per ospitare eventi locali, territoriali, regionali ed interregionali dedicati alle attività culturali, formative, di promozione e valorizzazione del territorio e delle sue peculiarità”

Borgo Palazzo di Esanatoglia

COLLABORATORI

Arch. Sara Malaspina
Arch. Federica Montali
Dott. Tania Della Valle
Dott. Elena Catinari
P.I. Mauro Cardinali

CONSULENTI

Associazioni culturali:

Epicentro11
Marchebestway

Arch
&
co. progetti

progetti Arch & Co. -Studio di Architettura, Urbanistica, Arredamento

Via Enzo Ferrari, 9 - 62012 Civitanova Marche (MC) Tel 335 7456357 e-mail progetti.archandco@gmail.com.it P. IVA 01601740432

OGGETTO

ELABORATO SOSTITUTIVO
ALLEGATO 1
layout di cantiere
MODIFICHE PROGETTUALI
del 01/07/2020

TAVOLA N°

6

- Immobile oggetto dei lavori "Borgo Palazzo"
- ▶ Accesso mezzi di trasporto
- Area sosta temporanea dei mezzi per il carico e lo scarico dei materiali e delle forniture
- Area sosta temporanea dei piccoli mezzi per il carico e lo scarico dei materiali e delle forniture (H max: 2.00-2.50 ml)
- Area parcheggio mezzi di trasporto imprese/lavoratori e mezzi per carico/scarico materiali e forniture
- Percorso mezzi di trasporto imprese/lavoratori e mezzi per carico/scarico materiali e forniture
- Percorso pedonale per accesso al cantiere
- Luogo sicuro
- - - Recinzione di cantiere in rete plastificata rossa
- - - Transenna temporanea mobile da predisporre solo per la fase di installazione dei cartelli su palo
- A-B Cartelli su palo da installare



- Immobile non oggetto dei lavori
- Pozioni del complesso "Borgo Palazzo" attualmente non utilizzate e frequentate, non oggetto dei lavori
- Recinzione di cantiere in rete plastificata rossa
- Accesso cantiere
- Area sosta temporanea dei mezzi per il carico e lo scarico dei materiali e delle forniture
- Area sosta temporanea dei piccoli mezzi per il carico e lo scarico dei materiali e delle forniture (H max: 2.00-2.50 ml)
- Area stoccaggio e/o deposito temporaneo di materiali e forniture

- Percorso mezzi d per carico/scarico materiali e forniture
- Percorso pedonale per accesso al cantiere
- Non essendo presenti spazi di manovra sufficienti i piccoli mezzi che vi possono accedere dovranno entrare e/o uscire in retromarcia
- Via di fuga
- Uscite di emergenza
- Luogo sicuro
- Cassetta di primo soccorso
- Estintore portatile
- Kit anticontagio Covid-19

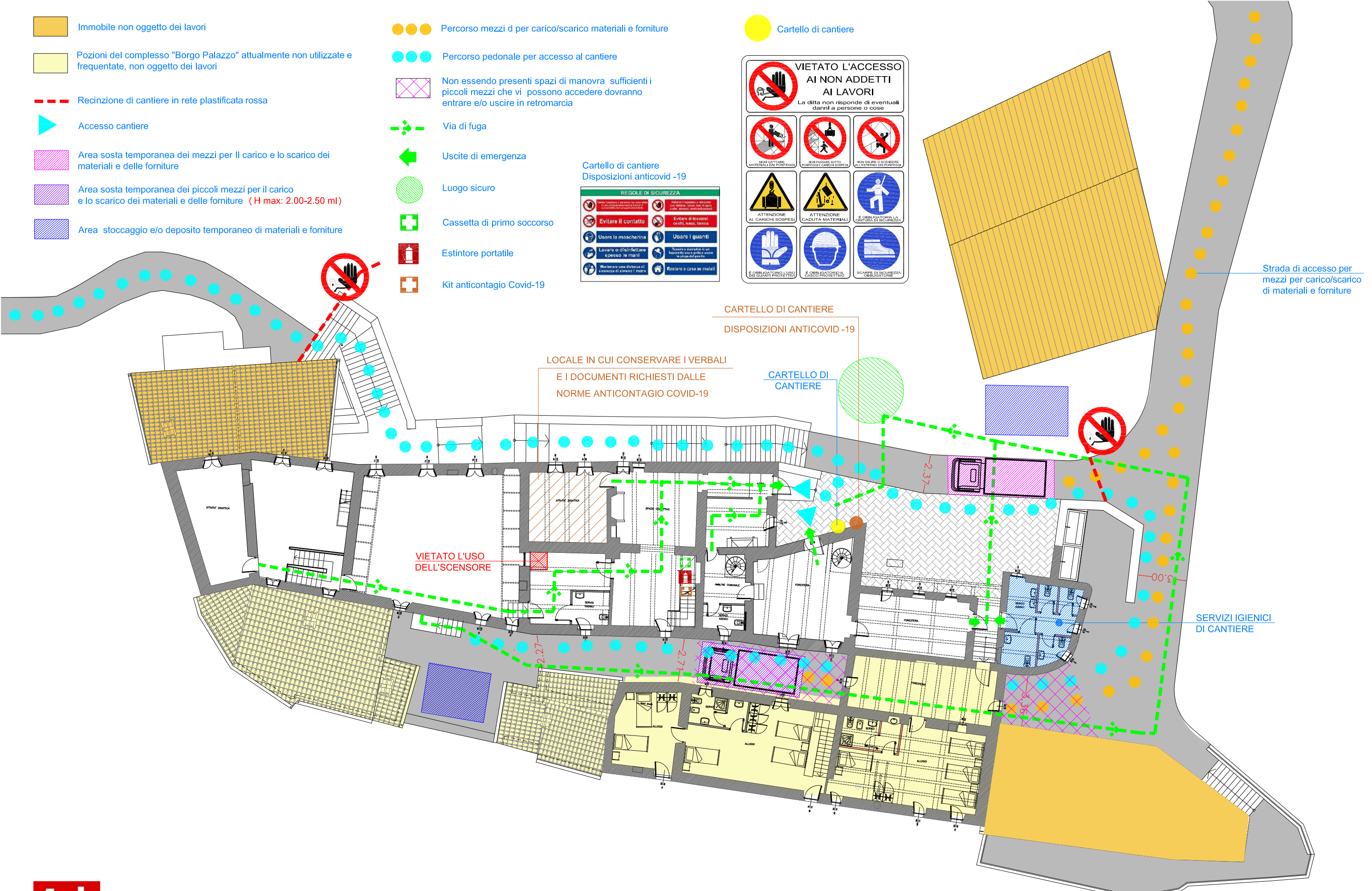
Cartello di cantiere

VIETATO L'ACCESSO AI NON ADDETTI AI LAVORI
La ditta non risponde di eventuali danni a persone o cose

| | | |
|--|---|--|
| NON GETTARE MATERIALI DA PONTEGGIO | NON PASSARE SOTTO PONTEGGIO E CARICHI SOSPESI | NON SALIRE O SCENDERE ALL'ESTERNO DEI PONTEGGI |
| ATTENZIONE AI CARICHI SOSPESI | ATTENZIONE CADUTA MATERIALI | E' OBBLIGATORIA LA CINTURA DI SICUREZZA |
| E' OBBLIGATORIO L'USO DEL CASCA PROTETTIVO | E' OBBLIGATORIO IL CASCO PROTETTIVO | SCARPE DI SICUREZZA OBBLIGATORIE |

Cartello di cantiere Disposizioni anticovid -19

| REGOLE DI SICUREZZA | |
|---|---|
| Evitare il contatto | Evitare di toccarsi occhi, naso, bocca |
| Usare la mascherina | Usare i guanti |
| Lavare o disinfettare spesso le mani | Tossire e starnire in un fazzoletto o in un contenitore |
| Mantenere una distanza di sicurezza di almeno 1 metro | Restare a casa se malati |



LOCALE IN CUI CONSERVARE I VERBALI E I DOCUMENTI RICHIESTI DALLE NORME ANTICONTAGIO COVID-19

CARTELLI DI CANTIERE
DISPOSIZIONI ANTICOVID -19

CARTELLI DI CANTIERE

VIETATO L'USO DELL'SCENSORE

SERVIZI IGIENICI DI CANTIERE

Strada di accesso per mezzi per carico/scarico di materiali e forniture



ELABORATO SOSTITUTIVO
LAYOUT DI CANTIERE MODIFICHE PROGETTUALI DEL 01/07/2020__PIANTA LIVELLO 3
Fuori scala



- Immobile non oggetto dei lavori
- Pozioni del complesso "Borgo Palazzo" attualmente non utilizzate e frequentate, non oggetto dei lavori (da garantire l'accesso in sicurezza qualora necessario)
- Recinzione di cantiere in rete plastificata rossa
- Accesso cantiere
- Percorso mezzi d per carico/scarico materiali e forniture
- Percorso pedonale per accesso al cantiere
- Non essendo presenti spazi di manovra sufficienti i piccoli mezzi che vi possono accedere dovranno entrare e/o uscire in retromarcia
- Area sosta temporanea dei piccoli mezzi per il carico e lo scarico dei materiali e delle forniture (H max: 2.00-2.50 ml)
- Area stoccaggio e/o deposito temporaneo di materiali e forniture
- Casseta di primo soccorso
- Estintore portatile
- Kit anticontagio Covid-19
- Via di fuga
- Uscite di emergenza
- Luogo sicuro

