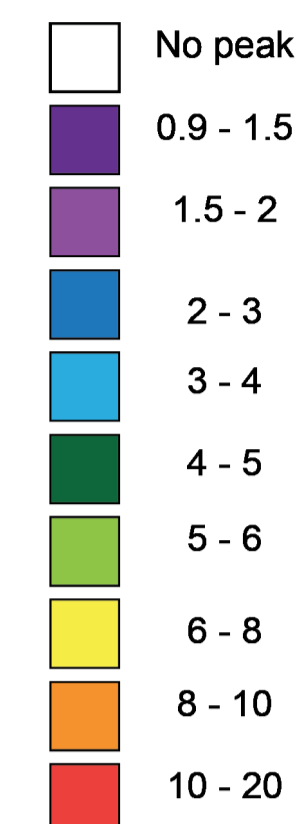
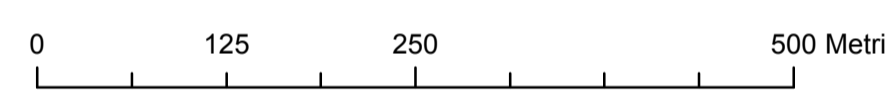
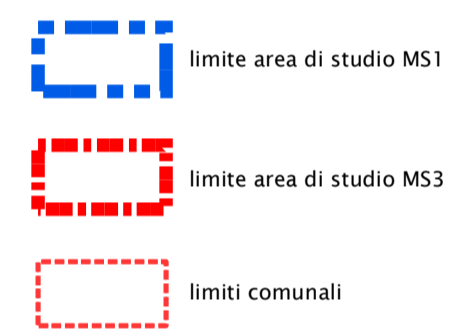
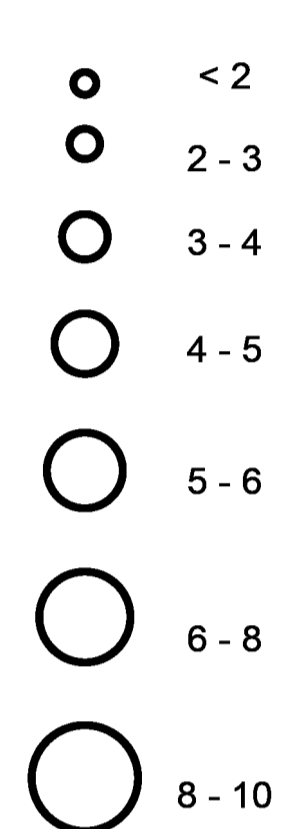


Legenda

Frequenza f (Hz)



Ampiezza A₀



Scala 1:5'000

Base cartografica CTR Regione Marche
Sistema di riferimento cartografico utilizzato: UTM WGS84 33N



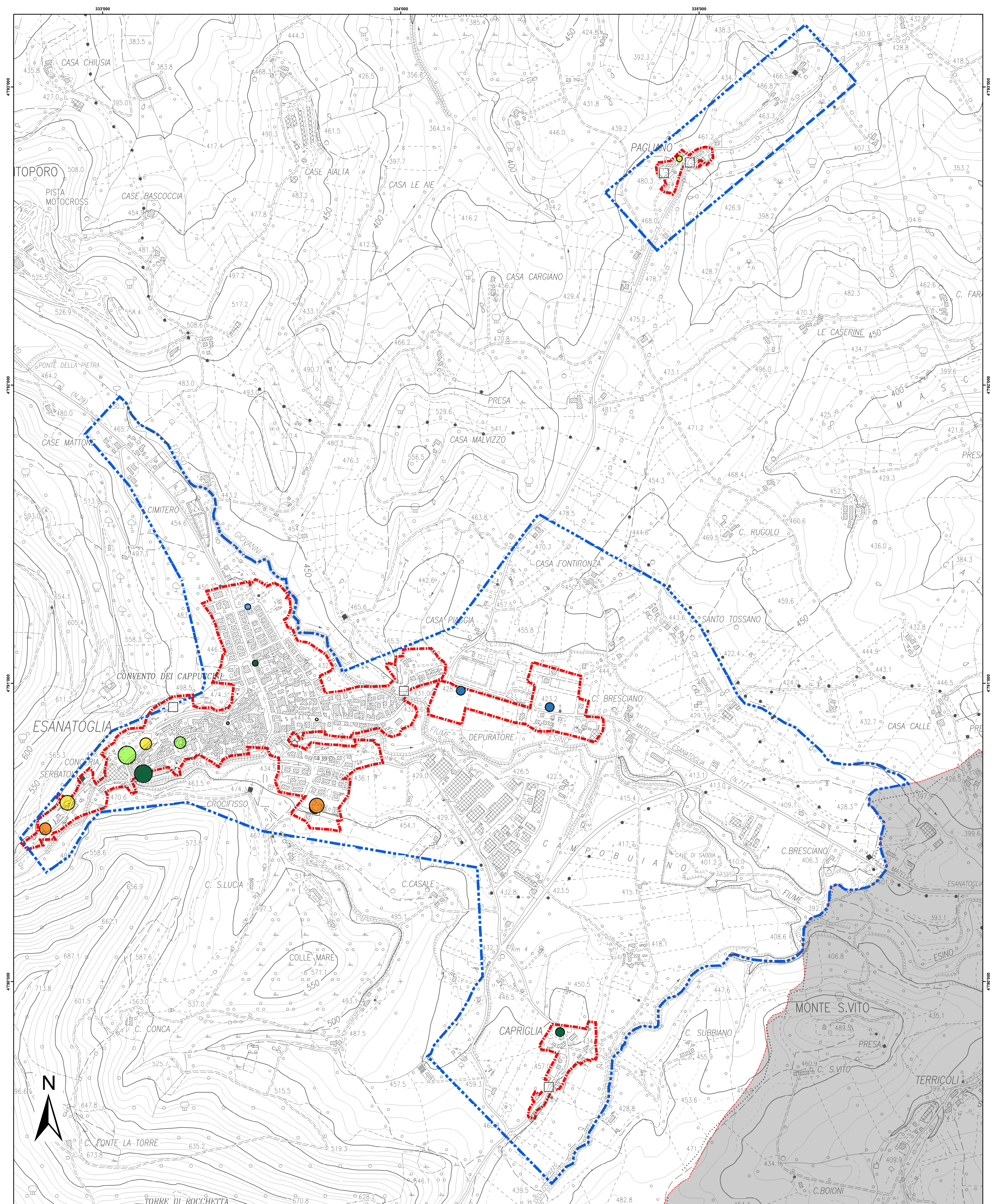
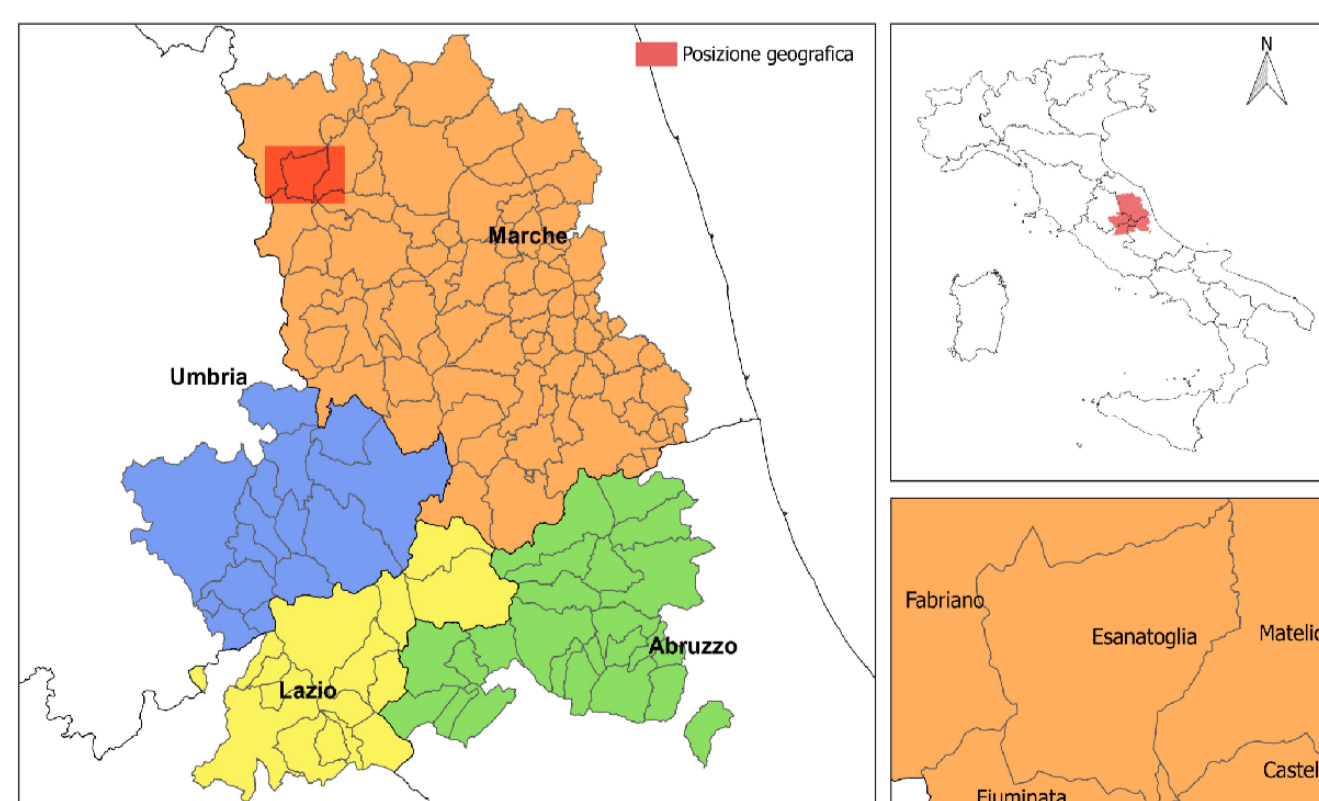
COMMISSARIO STRAORDINARIO
RICOSTRUZIONE SISMA - 2016

Microzonazione Sismica di Livello 3 del Comune di Esanatoglia ai sensi dell'Ordinanza del Commissario Straordinario n. 24 registrata il 15 maggio 2017 al n. 1065

MICROZONAZIONE SISMICA
Carta delle frequenze naturali dei terreni

scala 1: 5.000

Regione Marche
Comune di Esanatoglia



Soggetto Realizzatore
Studio Geologico Tecnico
Dott. Paolo Boldrini
Geologo

Data e revisione

