



Regione	Comune	Località	Rilevatori
MARCHE	ESANATOGLIA	PAGLIANO	

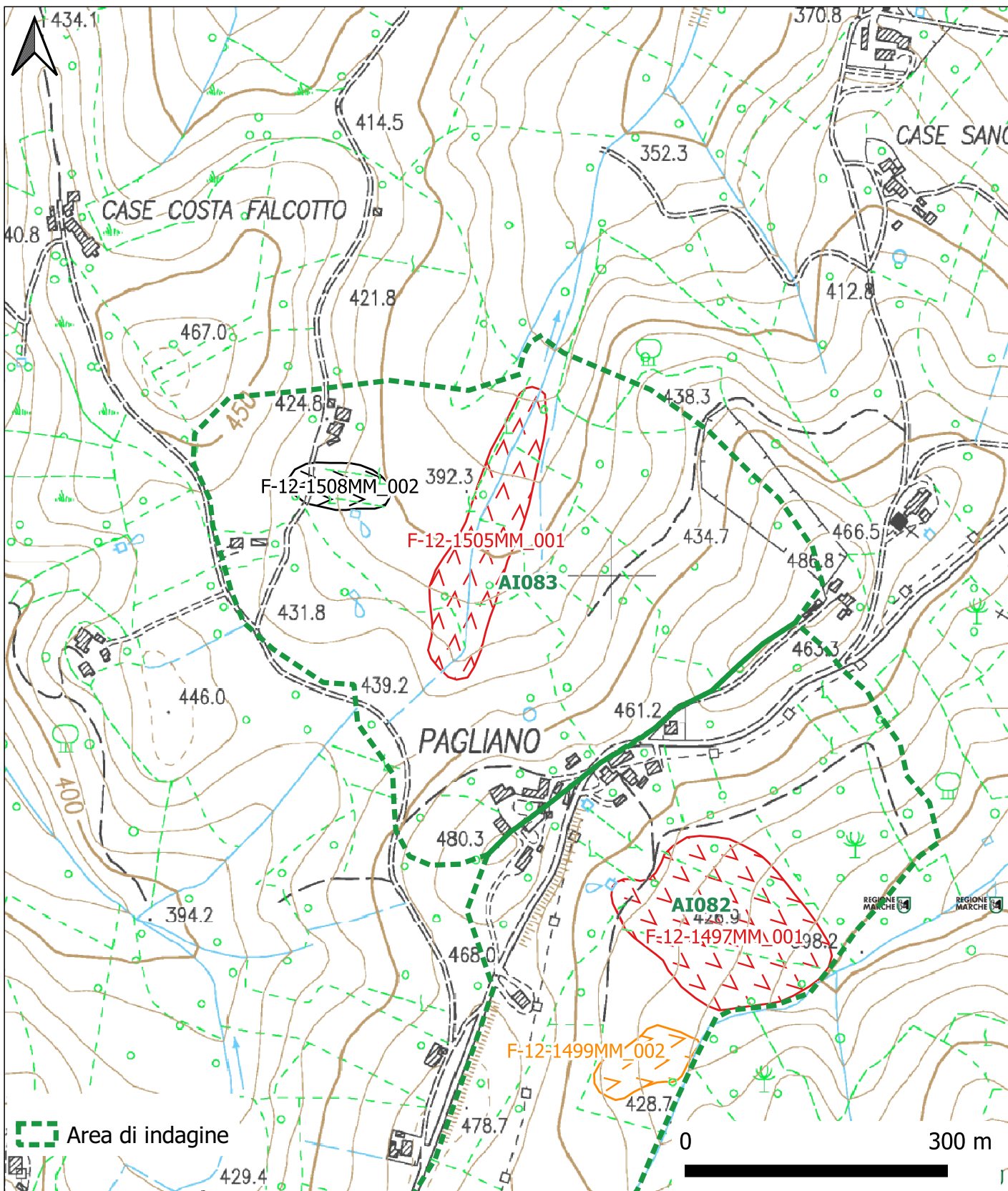
Obiettivo sopralluogo:

Data Sopralluogo:

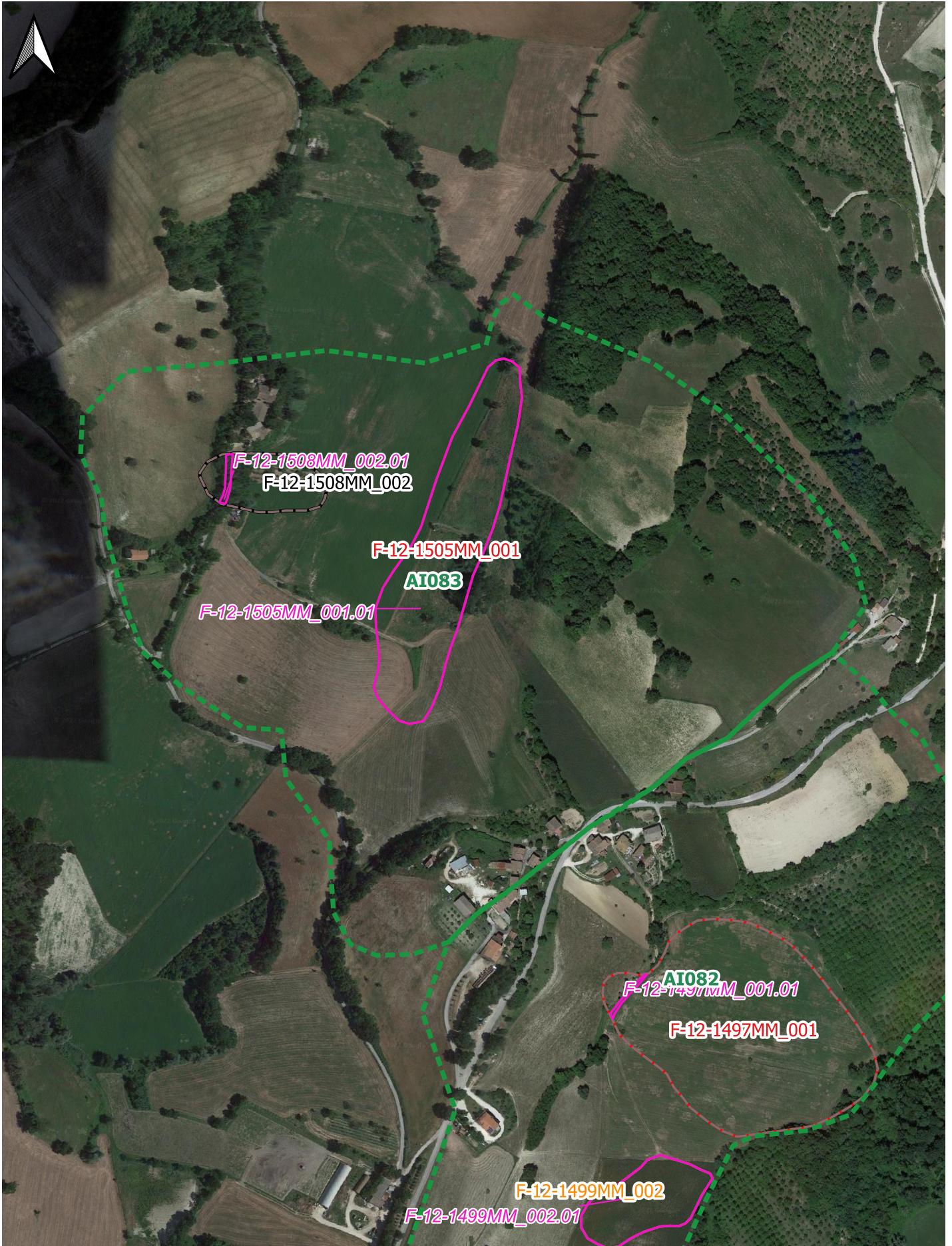
ID: AI083

Università: UNICAM

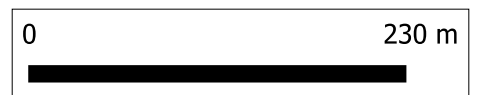
Censimento dissesti rilevati



Elementi Restart rilevati su immagine satellitare

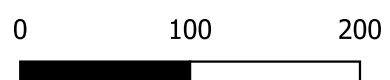
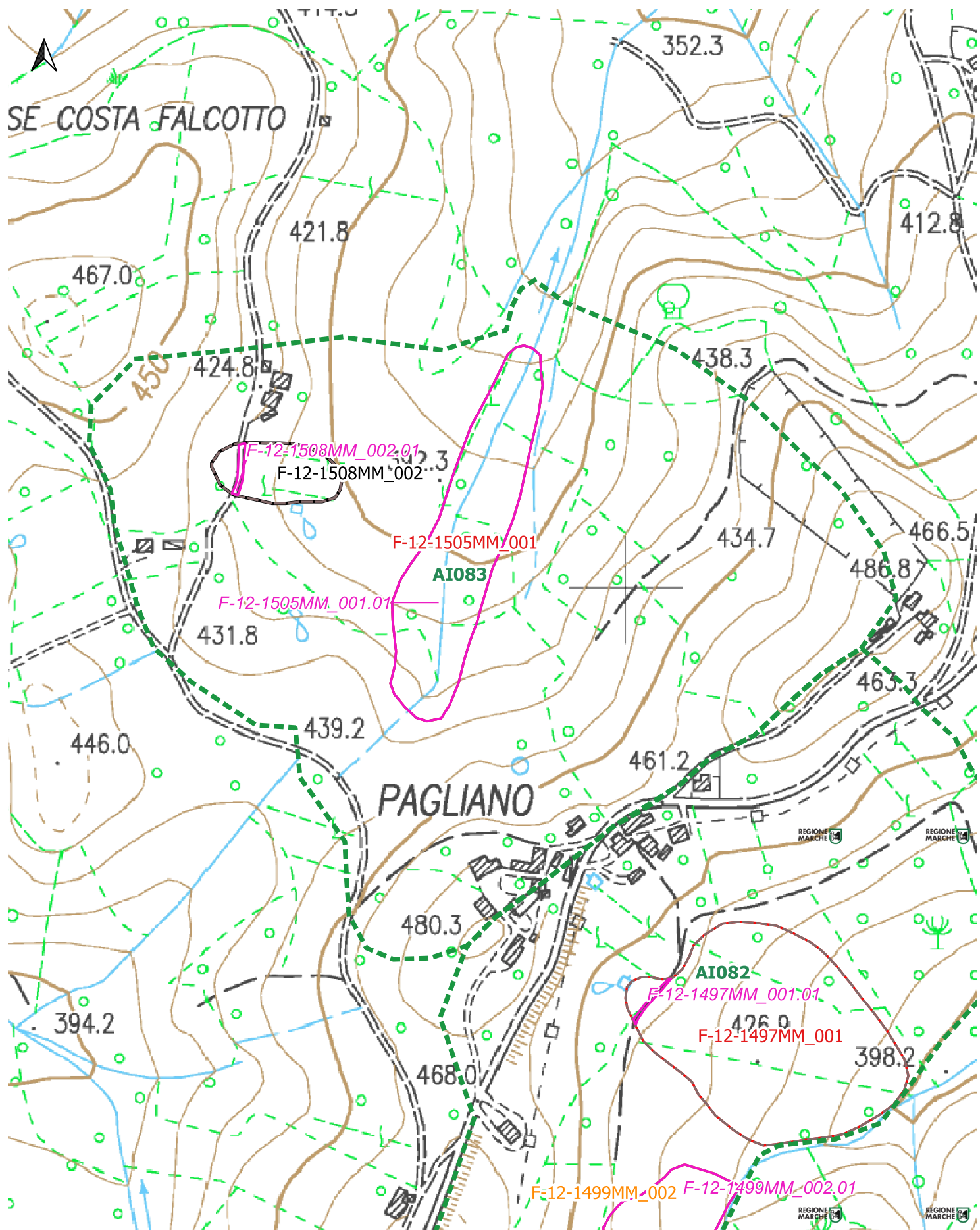


La legenda è nel seguito

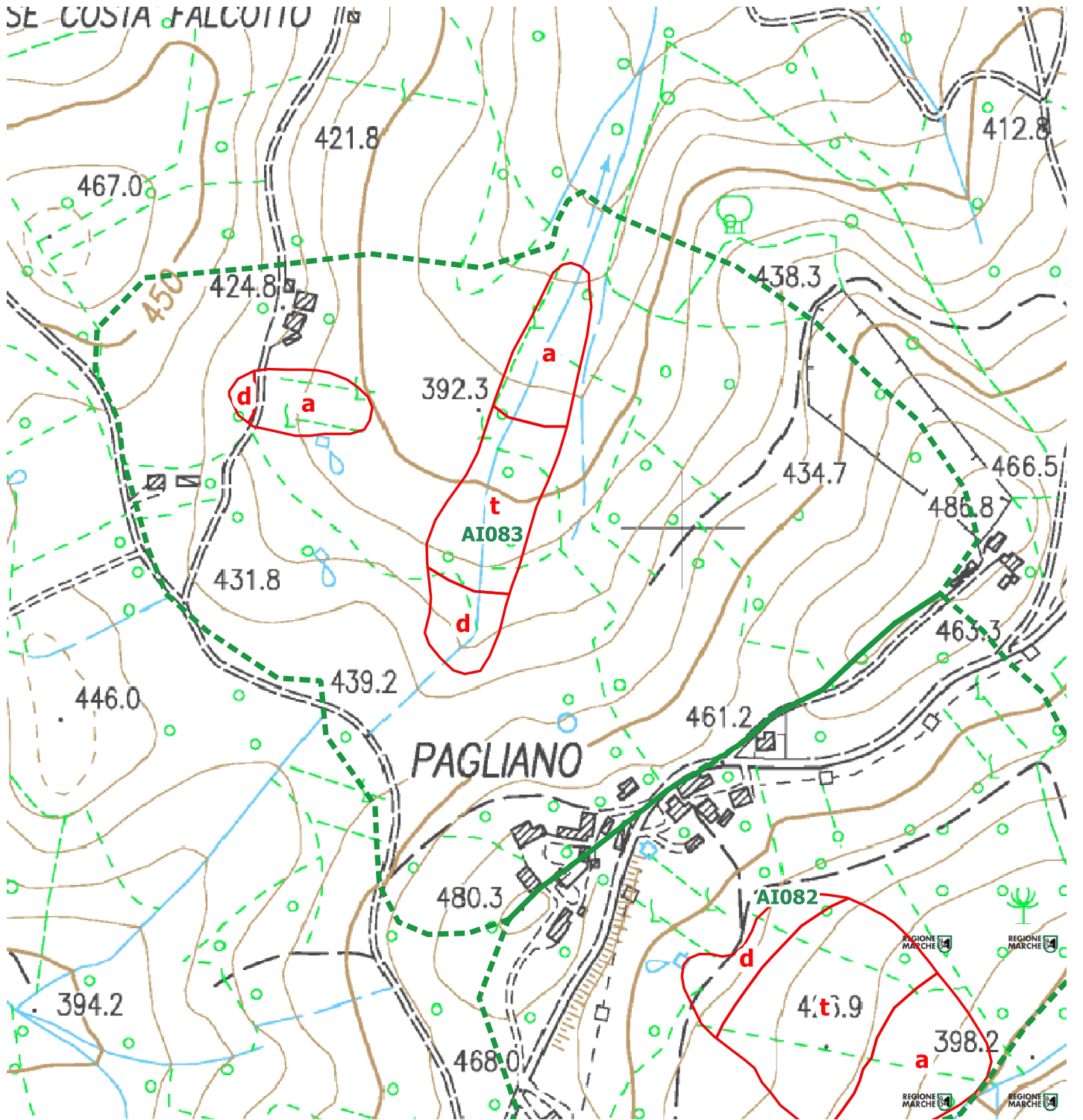


A seguito del sopralluogo, sono riportati solamante i perimetri dei dissesti rilevati in campagna con le relative aree di potenziale sviluppo.

Elementi Restart rilevati su ctr




suddivisione zone frane




0 100 200 m


- d** - distacco
- t** - transito
- a** - accumolo


Legenda elementi rilevati

 aree_indagine

frane_RIL_elementi

 areeRischio


 attivo, attivo sospeso

 limite potenziale estensione dissesto

 stabilizzato artificialmente,naturalmente,relitto

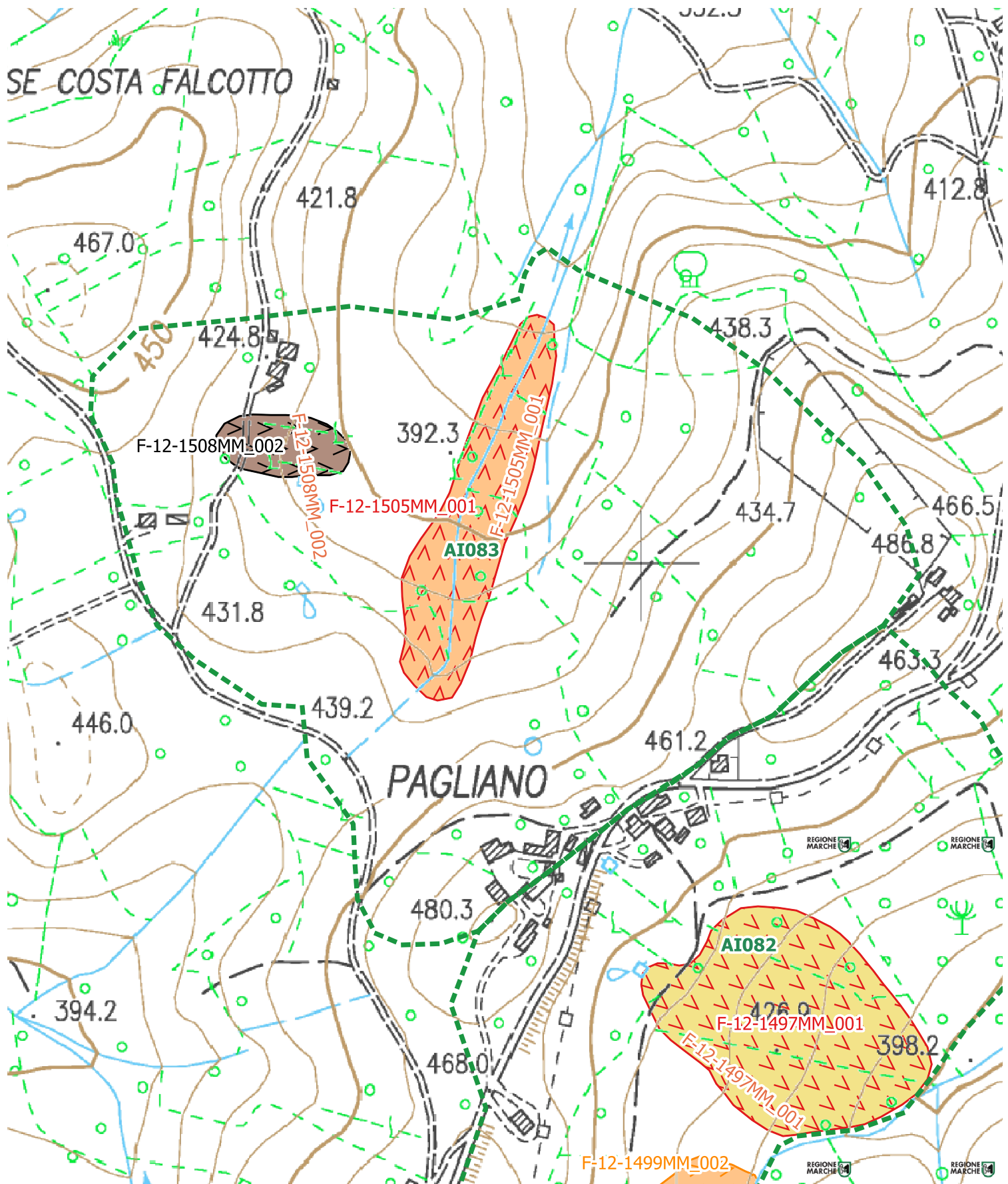
Legenda censimento dissesti

Frane rilevate

 scivolamento traslativo - attivo

 scivolamento rotazionale - inattivo


Proposta PAI inventario e pericolosità



0 100 200 m




Legenda proposta PAI inventario e pericolosità

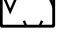
 aree_indagine

INVENTARIO

frane_RIL_inventario

Frane rilevate

 scivolamento traslativo - attivo

 scivolamento rotazionale - inattivo

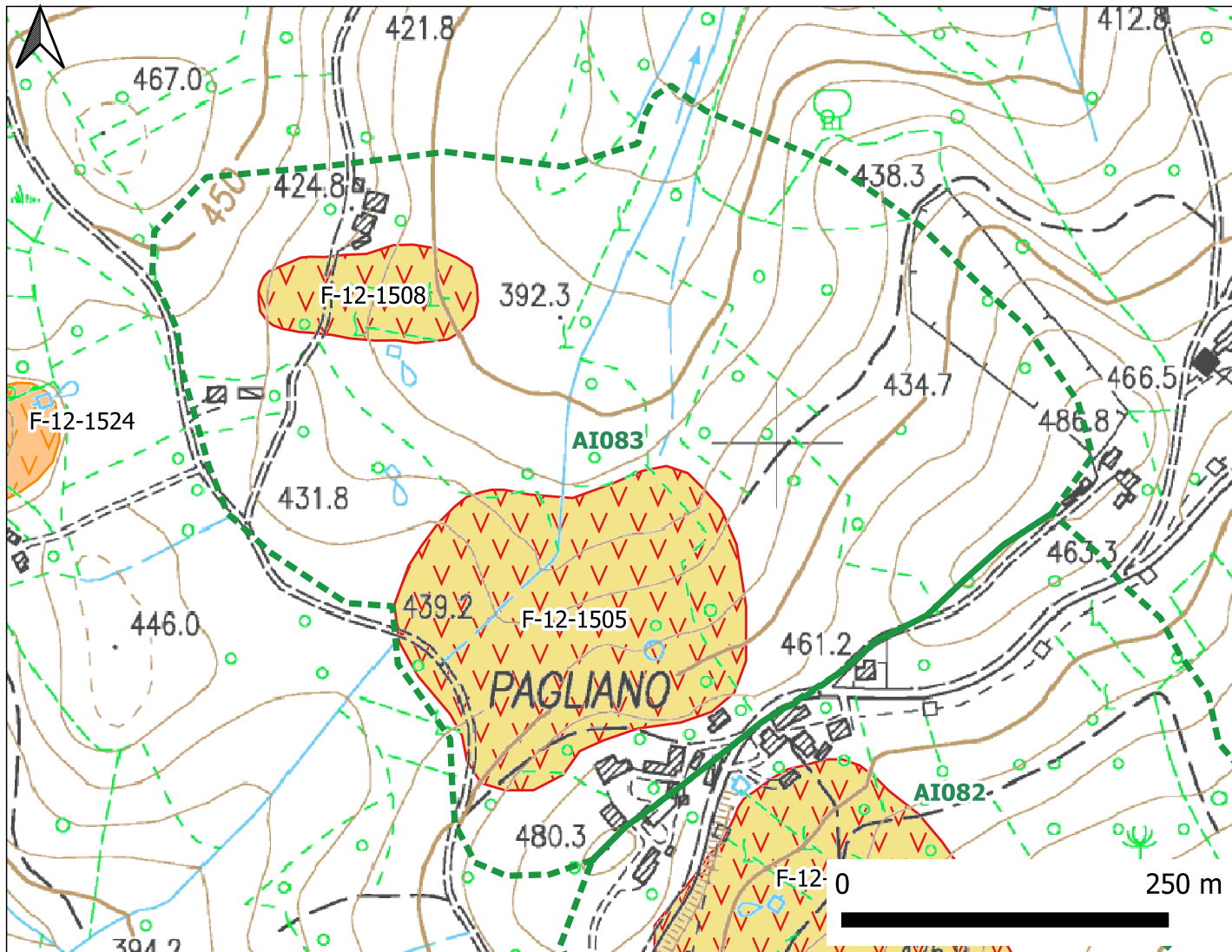
PERICOLOSITA'


limite estensione PAI (pericolosità)

 media

 moderata

Piano di Assetto Idrogeologico Vigente - Pericolosità



 Area di indagine

 media

PAI PERICOLOSITA'

inventario frane

PAI Marche

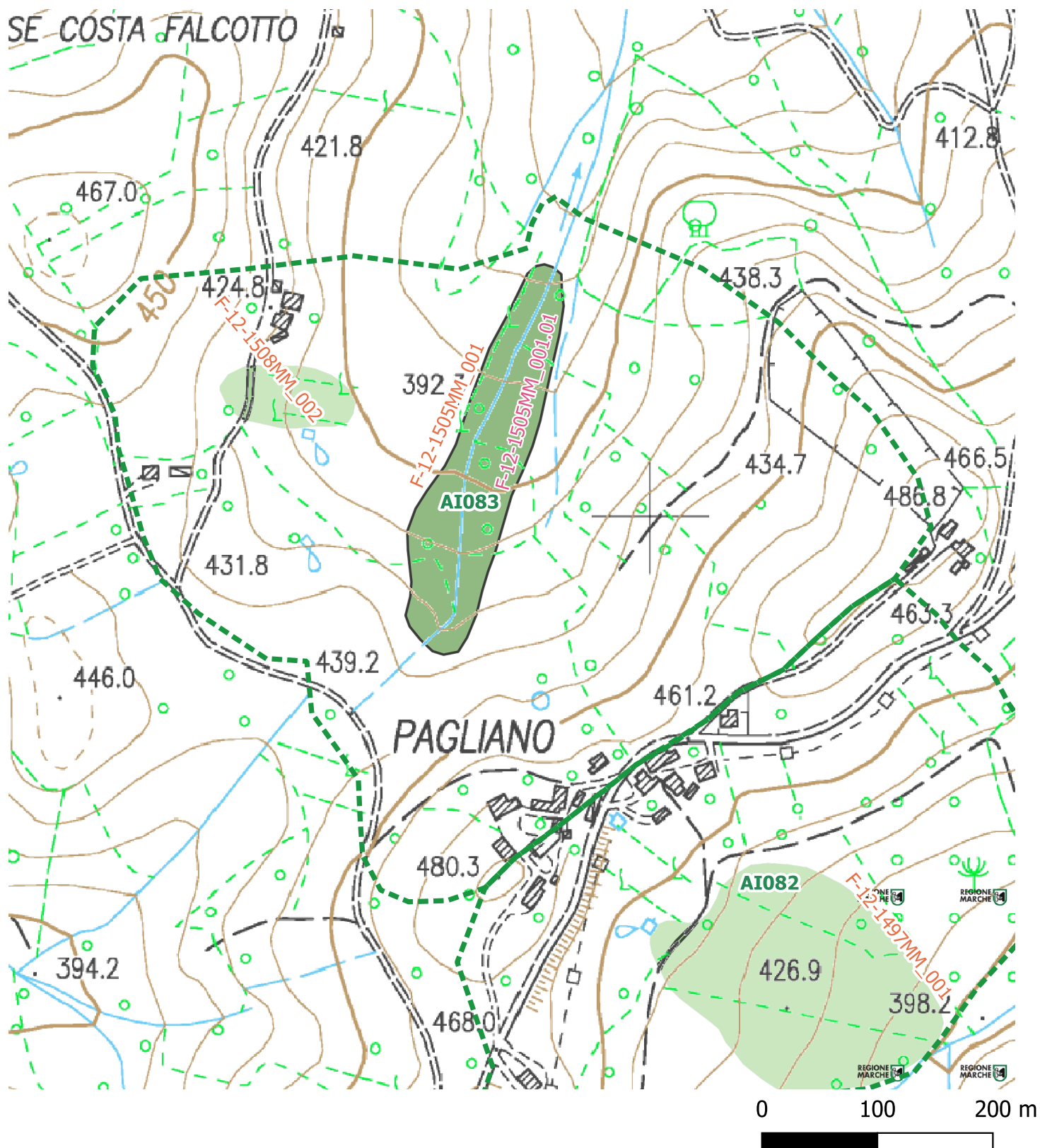
 frana per scivolamento - quiescente

pericolosità

 frana per scivolamento - attivo



 elevata

Proposta PAI rischio



 aree_indagine

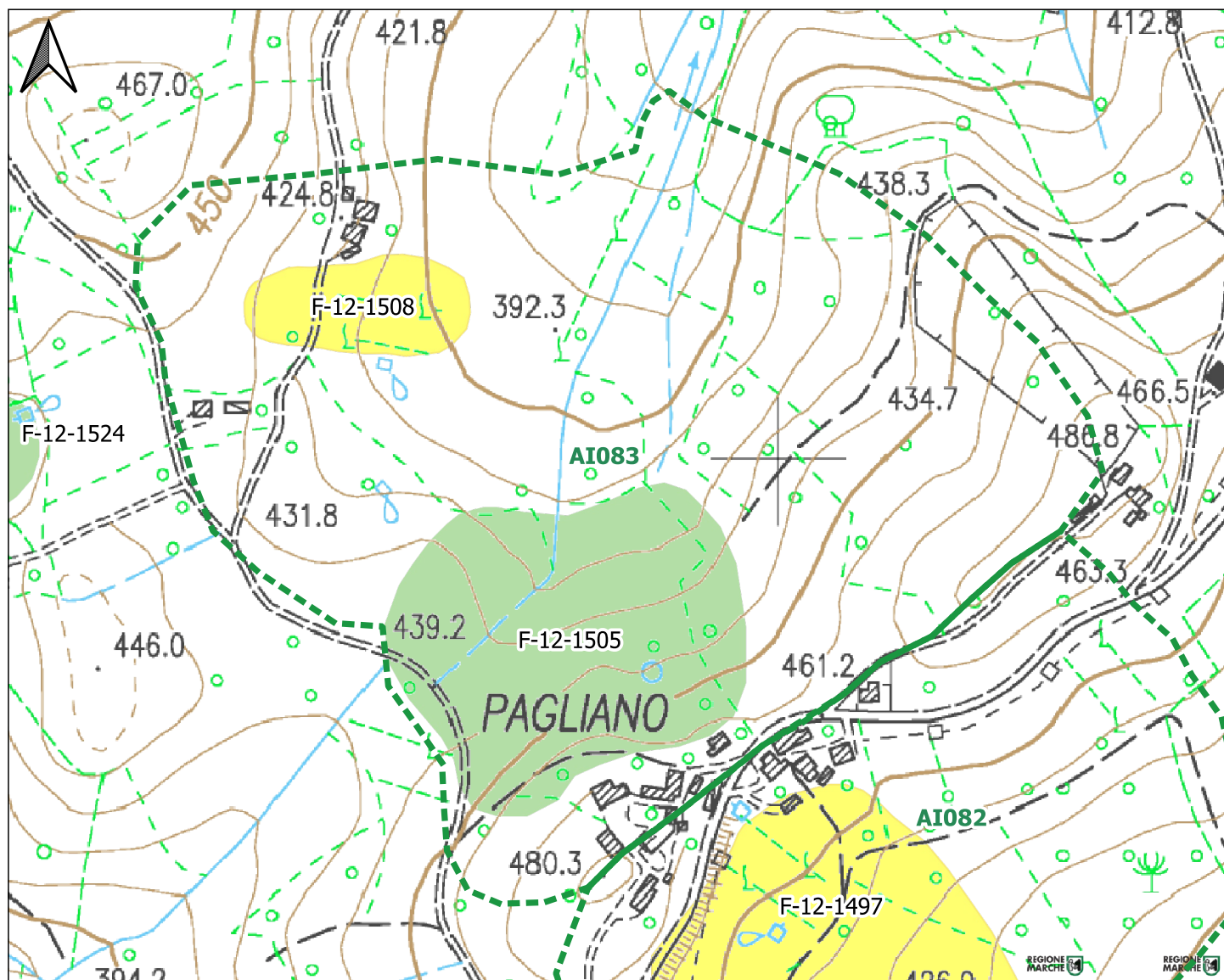
aree rischio per PAI

-  R4
-  R3
-  R2
-  R1
-  n.d.


limite estensione PAI (rischio)

-  R4
-  R3
-  R2
-  R1
-  n.d.

Piano di Assetto Idrogeologico Vigente - Rischio



0 230 m

 Area di indagine

PAI RISCHIO

Pai Marche

 R1

 R2

Descrizione dei fenomeni osservati

F-12-1505MM_001: Frana di tipo scorrimento che coinvolge la coltre colluviale limoso-argillosa poggiate sul substrato marnoso dello Schlier. La frana è classificabile attiva e caratterizzata da velocità bassa.

F-12-1508MM-002: Frana di tipo scorrimento rotazionale che coinvolge la coltre colluviale limoso-sabbiosa poggiate sul substrato marnoso dello Schlier. La frana è stabilizzata artificialmente.

Elementi vulnerabili potenzialmente coinvolti dal fenomeno

F-12-1580MM-002: tratto di strada comunale.

Indicazioni per gli approfondimenti

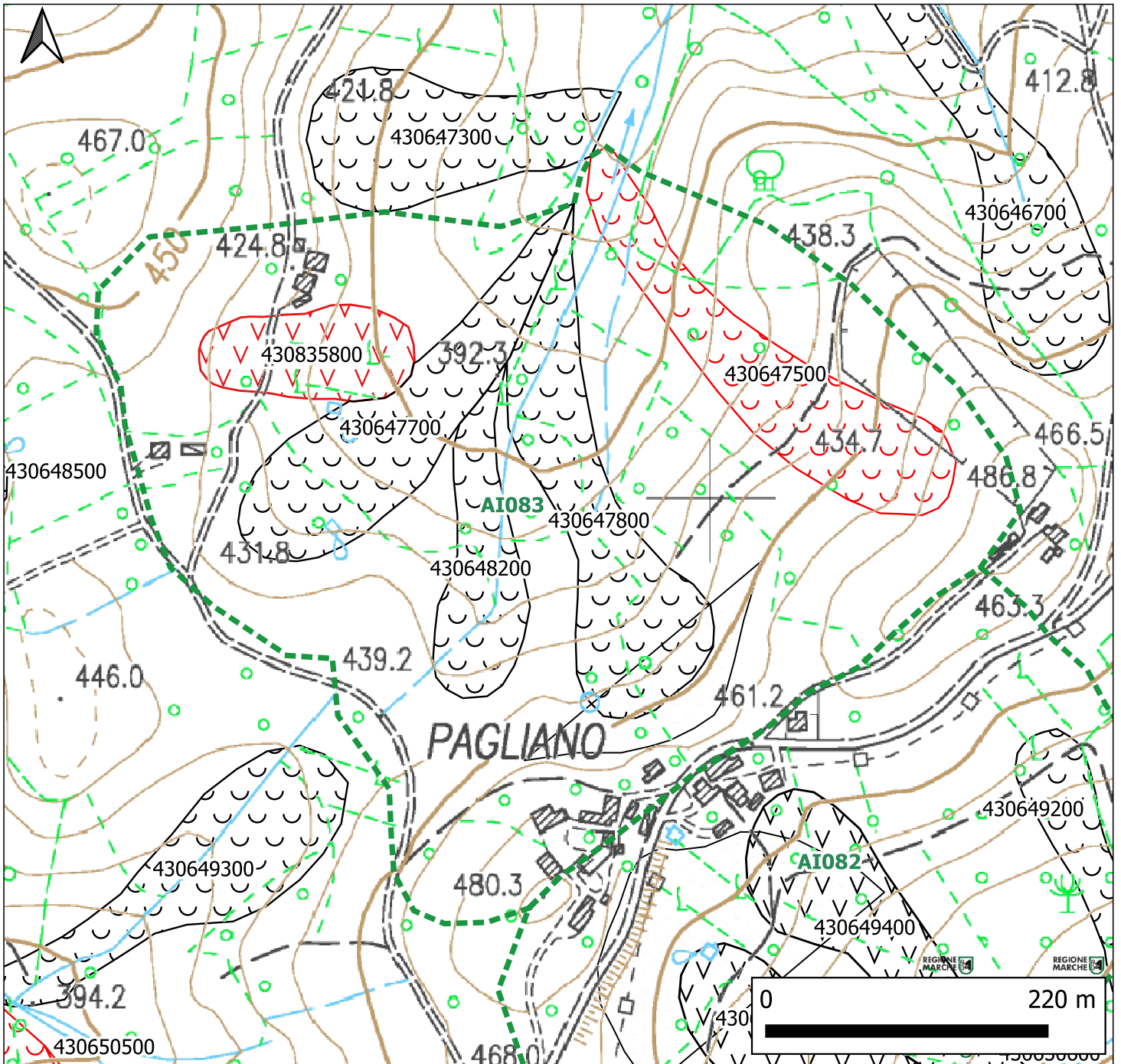
Per entrambe le frane non si ravvisa la necessità di approfondimenti.

Proposte per modifiche al PAI

Per il dissentito con codice F-12-1505MM_001 si propone di mantenere lo stesso livello di pericolosità P3 e abbassare il livello di rischio a R1, modificandone il limite areale.

Per il dissentito con codice F-12-1508MM-002 si propone di riclassificarlo da P3-R2 a P1-R1.

Altre Fonti



MICROZONAZIONE SISMICA

Instab

3012

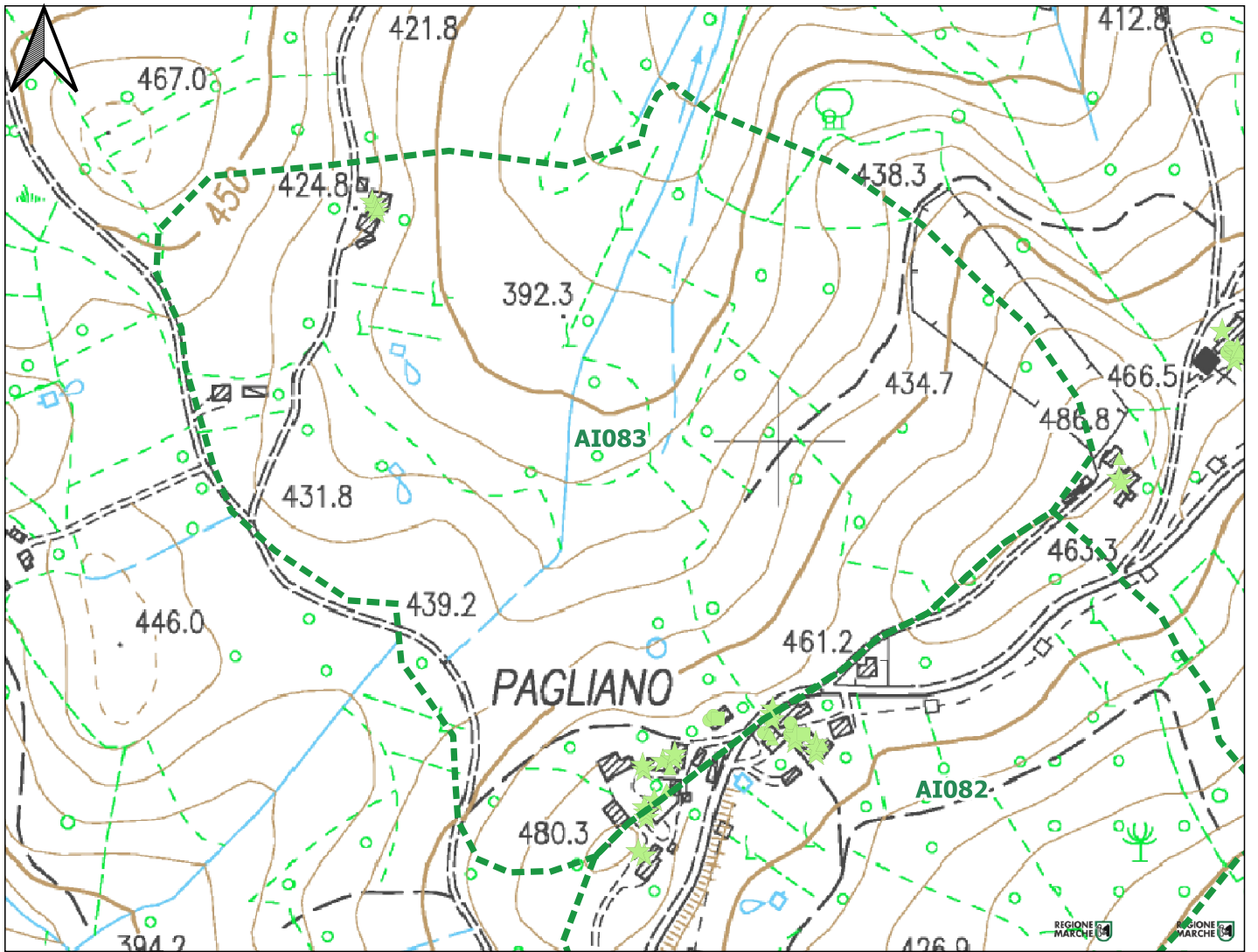
IFFI

Dissesti segnalati


Classificazione Restart

- frana per scivolamento - attivo
- frana per scivolamento - inattivo
- frana per colamento - attivo
- frana per colamento - inattivo


Analisi dati satellitari




0 250 m

 Area di indagine


ERS ASCENDING

 -2,0 - 2,0


ERS DESCENDING

 -2,0 - 2,0

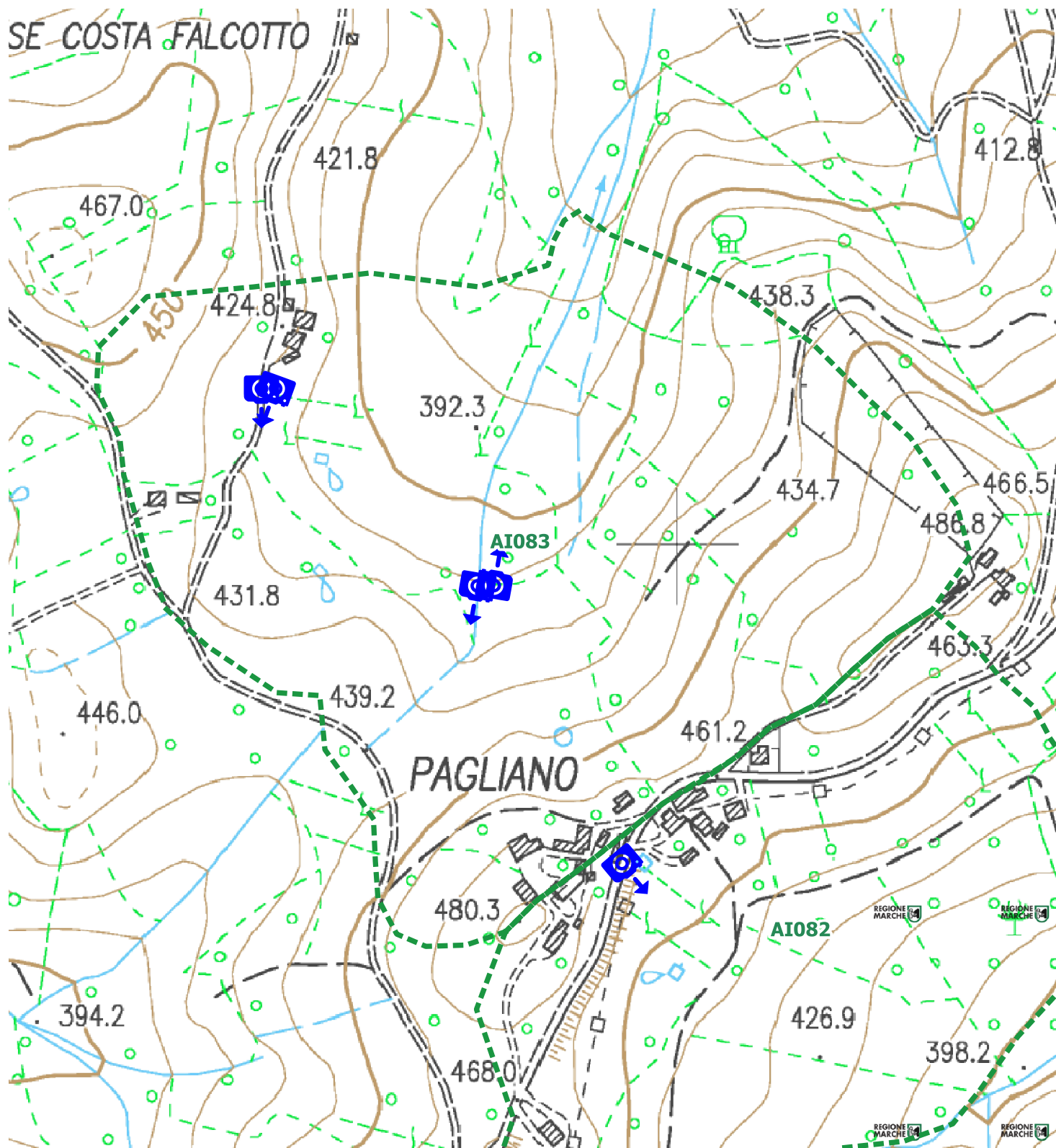
ENVISAT ASCENDING

 -2,0 - 2,0

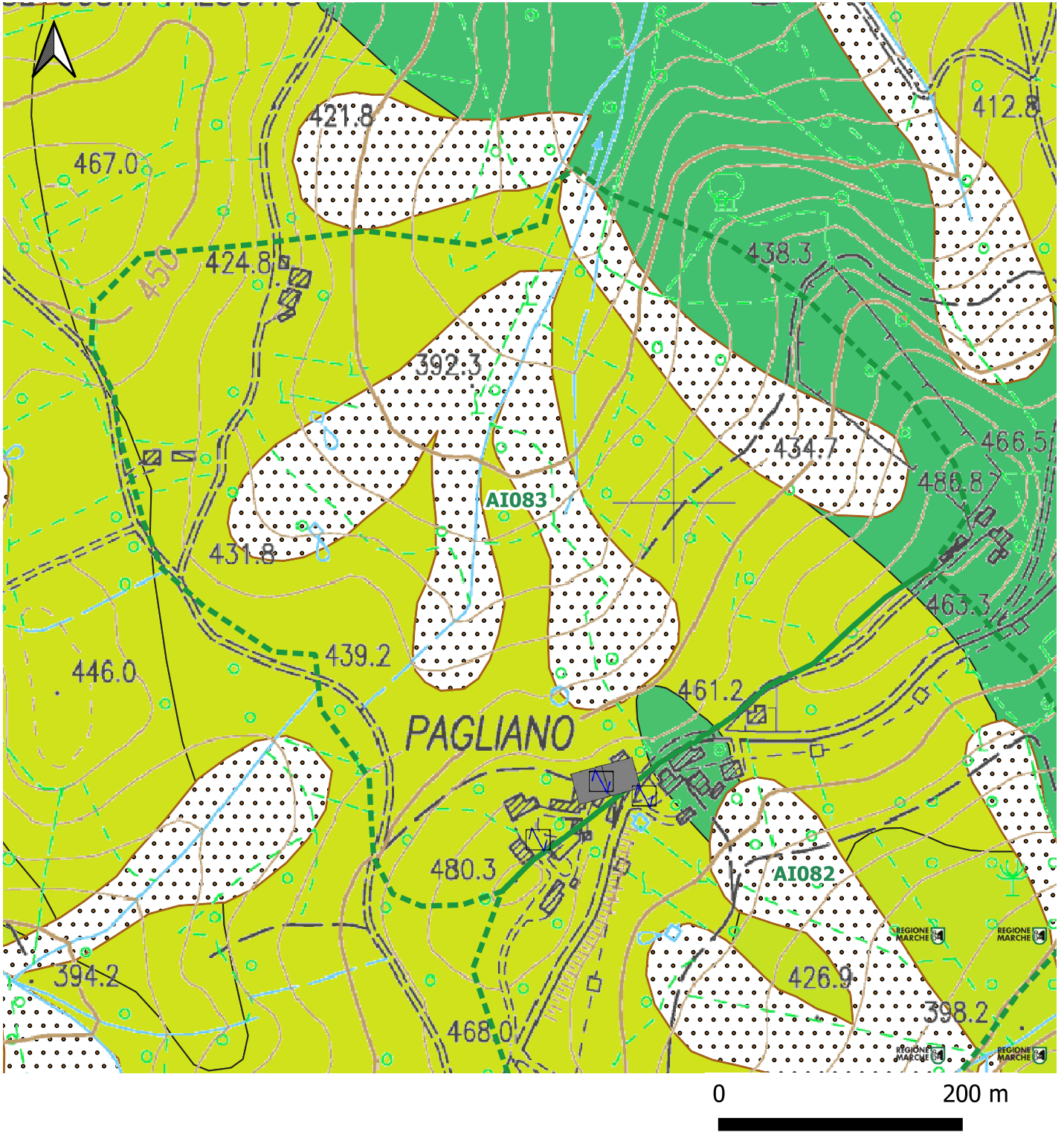
ENVISAT DESCENDING


 -2,0 - 2,0

Carta geomorfologica da rilievi





Indagini disponibili e litologia Restart




 Area di indagine

Litologia - Classificazione Restart

 Alternanza di marne e calcari stratificati

 Depositi arenaceo-conglomeratici

 Depositi arenaceo-pelitici

 Depositi di frana

Legenda Indagini Microzonazione Sismica

**Rischio Idrogeologico: Pericolosità da versante
Dissesti segnalati**

Il dissesto con codice F-12-1505MM_001 è segnalato nel Piano Stralcio di Bacino per il dissesto idrogeologico con grado di pericolosità e di rischio P3 - R1. L'IFFI classifica tale fenomeno come colamento inattivo mentre la MZS lo classifica come scorrimento attivo.

Il dissesto con codice F-12-1508MM_002 è segnalato nel Piano Stralcio di Bacino per il dissesto idrogeologico con grado di pericolosità e di rischio P3 - R2. L'IFFI classifica tale fenomeno come scivolamento attivo.

Analisi da satellite

ERS A stabili	ERS D stabili	ENVISAT A stabili	ENVISAT D stabili
Sentinel A pre terremoto	Sentinel D pre terremoto	Sentinel A post terremoto	Sentinel D post terremoto
PST nulla da segnalare			
Interferogrammi nulla da segnalare			
eventuali altri set di dati satellitari			
note			